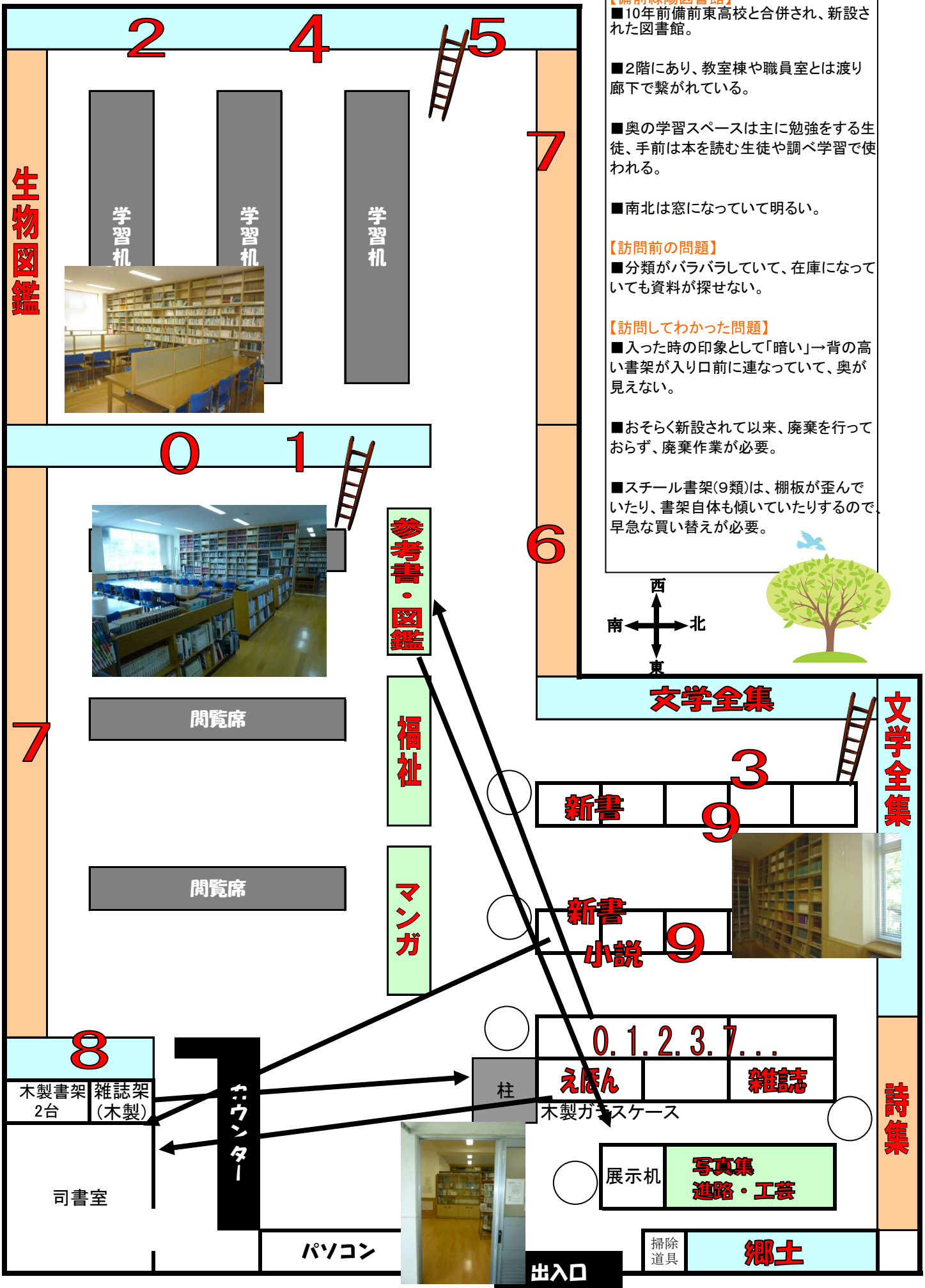


備前緑陽Before

低書架

窓下の作り付け書架

作り付けの高書架



【備前緑陽図書館】

■10年前備前東高校と合併され、新設された図書館。

■2階にあり、教室棟や職員室とは渡り廊下で繋がれている。

■奥の学習スペースは主に勉強をする生徒、手前は本を読む生徒や調べ学習で使われる。

■南北は窓になっていて明るい。

【訪問前の問題】

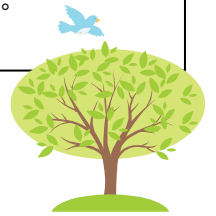
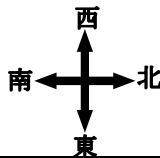
■分類がバラバラしていて、在庫になっても資料が探せない。

【訪問してわかった問題】

■入った時の印象として「暗い」→背の高い書架が入り口前に連なっていて、奥が見えない。

■おそらく新設されて以来、廃棄を行っておらず、廃棄作業が必要。

■スチール書架(9類)は、棚板が歪んでいた、書架自体も傾いていたので、早急な買い替えが必要。



生物図鑑

文学全集

詩集

カウンター

出入口

掃除道具

郷土

えほん

雑誌

写真集
進路・工芸

展示机

柱

0.1.2.3.7...

新書
小説

福祉

マンガ

閲覧席

閲覧席

司書室

パソコン

新書

9

9

文学全集

3

9

8

木製書架
2台

雑誌架
(木製)

2

4

5

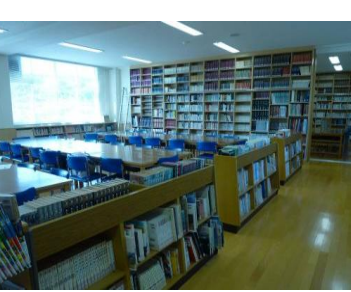
7

0

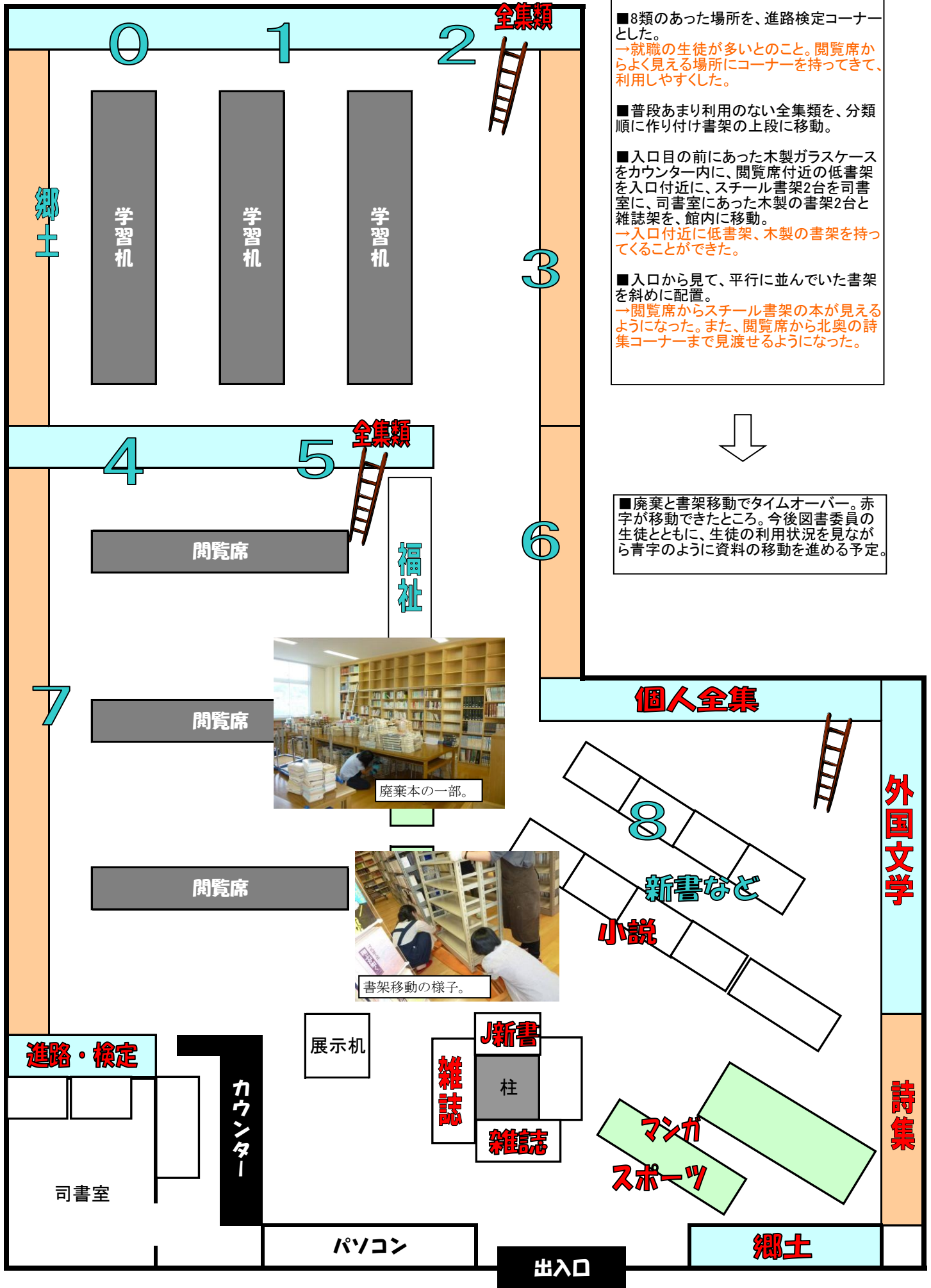
1

6

7



備前緑陽After



■まず、廃棄を行った。(約4,000冊)

■8類のあった場所を、進路検定コーナーとした。
→就職の生徒が多いとのこと。閲覧席からよく見える場所にコーナーを持ってきて、利用しやすくした。

■普段あまり利用のない全集類を、分類順に作り付け書架の上段に移動。

■入口目の前にあった木製ガラスケースをカウンター内に、閲覧席付近の低書架を入口付近に、スチール書架2台を司書室に、司書室にあった木製の書架2台と雑誌架を、館内に移動。
→入口付近に低書架、木製の書架を持つてくることができた。

■入口から見て、平行に並んでいた書架を斜めに配置。
→閲覧席からスチール書架の本が見えるようになった。また、閲覧席から北奥の詩集コーナーまで見渡せるようになった。



■廃棄と書架移動でタイムオーバー。赤字が移動できたところ。今後図書委員の生徒とともに、生徒の利用状況を見ながら青字のように資料の移動を進める予定。



進路・検定

カウンター

展示机

新書

雑誌

柱

雑誌

マンガ
スポーツ

外国文学

詩集

郷土

出入口

司書室

パソコン

新書など
小説

閲覧席

閲覧席

閲覧席

福祉

郷土

学習机

学習机

学習机

全集類

全集類

個人全集

備前緑陽Before→After写真



圧迫感のあった入口付近の高書架を低書架に変え、また司書室内にあった木製書架を表に出した。



入口正面にあったガラスケースは、ガラスを外してカウンター内へ。予約本や司書室内にあった視聴覚資料を並べた。



スチール書架を斜めに配置することにより、閲覧席から本が見える！閲覧席から北側の窓まで見えて明るい！という状態に変化。



閲覧席から一番よく見える書架を8類→進路コーナーに変更。

